

Let's Smile and Say "Hello"  
～ 笑顔でひと声かけよう～

# サンプラザ

第 6 0 号  
平成26年7月20日発行

ロータブレーターについて  
循環器内科部長 山田陽一

5月12日 <看護の日> のイベント

検証防災訓練実施

マラソン大会に参加しました!

病院周辺のごみ拾いを行いました

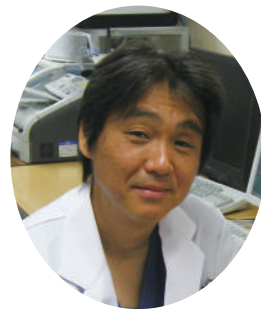
金博士の『本音で語ろう』"自分と他人"

総合診療科 金 有世

お知らせ「動脈硬化検査」

医療法人サンプラザ 新札幌循環器病院

# ロータブレーターについて



循環器内科部長 山田 陽一

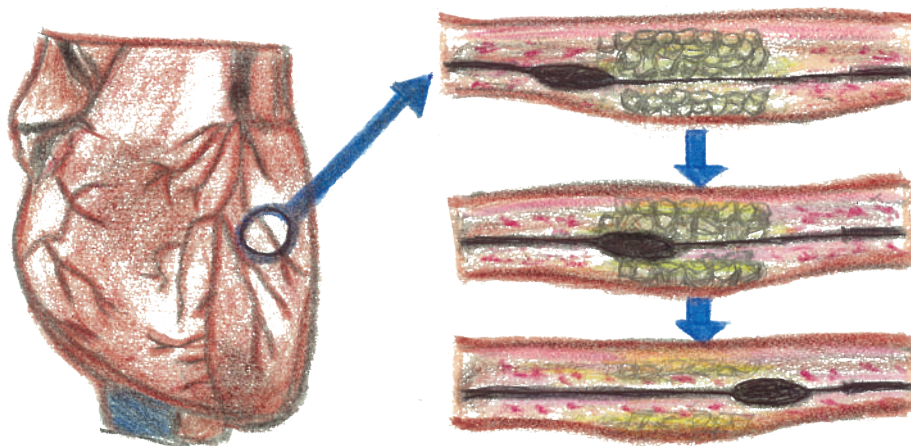
坂道や階段を上る時、重い物を持った時などに、胸が苦しくなる。圧迫されるような、あるいは締め付けられるような感じがして、休むと治る。このような症状がある方は、狭心症の疑いがあります。狭心症とは、心臓の表面にある「冠動脈」という動脈の中の内腔が、動脈硬化により狭くなってしまいう病気で、これが詰まってしまうと心筋梗塞になってしまいます。心筋梗塞の予兆として狭心症の症状が表れることもあります。

狭心症の治療法の1つとして「PCI」があります。これは、血管の狭くなった部分を風船で広げ、そこにステントとよばれる金属の管を留置し、血管内を広げた状態のまま保持する治療法です。しかし動脈硬化の中には「石灰化病変」といって、血管内に、表面が非常に硬く、粗い骨のようなものが出来てしまうことがあります。このような場合、風船では狭くなった部分が硬くて広げられなかったり、金属であるステントの表面自体がなめらかではないため、病変と擦れ合ってステントを留置したい場所まで辿りつけないことがあります。

ロータブレーターとは、小さなダイヤモンドの粒がついたバーを高速回転することにより、硬くなってしまった病変を削る装置です。簡単にいえば、歯医者さんの虫歯を削るドリルのようなものです。この装置を使えば、高度な石灰化病変があった場合、石灰を削ることにより硬さが取れ、広げやすくなったり、血管内の表面がなめらかになりステントの留置が容易に出来るようになります。

この装置を使用するには健康保険法等で定められた基準があり、その要件を満たさなければ使用出来ません。当院では、昨年10月よりロータブレーターの使用が可能となり、それ以前は他院にお願いしていた高度な石灰化をもつ複雑な症例に対しても、当院にて治療可能となりました。

坂道を上る時、重い物を持った時などに胸に違和感を感じたことがある方は、出来るだけ早く受診されることをおすすめします。



## 5月12日〈看護の日〉のイベント

看護部長 大橋 由美子

毎年5月12日は〈看護の日〉です。この日を含む週の日曜日から土曜日までを「看護週間」とし「看護の心をみんなの心に」のメインテーマを掲げ、気軽に看護にふれていただける楽しい行事が、全国各地で行われました。

当院では毎年、高校生を招き「ふれあい看護体験」を実施しており、今年は4名が参加されました。最初は緊張した様子だった学生たちも、終了後は「看護師になりたい、という気持ちがこれまで以上に強くなりました。」と語ってくれました。

また、5月15日には看護師が新札幌駅周辺にてポケットティッシュを配布し、「看護の日」をアピールしました。

当院では看護学生を支援する制度もございますので、ご相談ください。



## ▽ 検証防災訓練実施 ▽

昨年10月に発生した福岡市の病院火災、5月には韓国でも悲惨な病院火災が発生し、みなさんの記憶にも新しいことと思います。

当院においては、災害発生時に迅速かつ安全に患者さんを避難させることができるよう、6月12日（木）に検証防災訓練を実施いたしました。

夜間に3階の洗濯・乾燥室から火災が発生したという想定で行われ、多数の職員が見学するなか、職員8名が実際の訓練に取り組みました。

訓練では被害状況の確認・通報、初期消火、入院患者さんの避難誘導を行い、これまで以上に防災意識が高まった訓練となりました。





# マラソン大会に参加しました！

## ◇ 5月5日(月)開催 第26回 日刊スポーツ豊平川マラソン

ハーフマラソン男子50歳代 (医師) 清水 栄一 3位/685人中

(医師) 山田 陽一 164位/685人中

ハーフマラソン女子30歳代 (看護師) 細谷 好美 41位/202人中



## ◇ 6月1日(日)開催 第34回 千歳 JAL 国際マラソン

ハーフマラソン女子高校生~34歳 (看護師) 細谷 好美 19位/308人中

10km 男子40歳以上 (医師) 神吉 和重 16位/457人中

## ◇ 今後の参加予定

\* 7月 6日(日) 北ガスグループ 6時間リレーマラソン

(清水栄一/山田陽一/神吉和重/細谷好美/高田早矢香/佐藤美紗/持田有香)

\* 8月31日(日) 2014北海道マラソン (清水栄一/山田陽一)

\* 10月5日(日) 札幌マラソン (清水栄一/山田陽一/神吉和重/細谷好美)

## 病院周辺のゴミ拾いを行いました

雪解けも終わった5月8日(木)に、病院周辺の道路及び駐車場・公園のゴミ拾いを行いました。

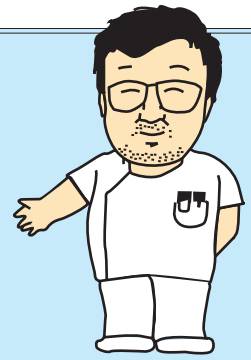
佐々木理事長・馬場副院長をはじめ職員 20名が参加し、まだ肌寒い天気ではありましたが、たくさんのゴミを回収することが出来ました。

ゴミ拾いは今後も定期的に行っていきますが、そのほかにも、地域の環境美化のために様々な取り組みを継続していきたいと思っております。



# 金博士の

## 『本音で語ろう』 58



### “自分と他人”

自分とは、自分自身のことです。

が、他人とは自分以外の人を指すのでしょうか？でも自分の子は他人ではありませんし、自分のかみさんも家族の一員だから、他人ではありません。

「よそ様に迷惑をかける人間になるな。」という言葉があります。

他人への配慮があってこそ自分たち親子があり、家族があるということを教えてくれるこの言葉の重みを実感することが多くなりました。

皆様は如何でしょうか？

総合診療科 金 有世

## お知らせ

### 『動脈硬化検査』

#### 動脈硬化とは？

血管にコレステロールなどがたまり、動脈が硬くなって血管のしなやかさが失われ、血液をうまく送り出せずに心臓に負担をかけてしまう状態です。

放っておくと高血圧や心不全・心筋梗塞・狭心症、脳梗塞やくも膜下出血のような深刻な病気になってしまいます。

40歳以上で右のような症状が思いあたる方は、検査を受けられることをお勧めします。



このような方には動脈硬化検査をお勧めします。



動脈硬化検査は、両腕・両足首の血圧を自動的に測り、動脈の硬さや詰まりを判定します。

約5分程度で行える、簡単な検査です。

# 外来担当医診療予定表 (平成26年7月20日現在)

	月			火			水			木			金			土	
午前	予約制	予約制	腎臓内科 総合内科	9:30~ 予約制	9:30~ 予約制	総合診療	予約制	予約制	腎臓内科 総合内科	9:30~ 予約制	予約制	予約制	禁煙 静脈瘤	予約制	予約制	予約制	医師交代制 総合診療 金
	佐々木	山田	清水	佐々木	馬場	金	川村	大坪	清水	佐々木	馬場	大坪	佐々木	神吉	山田		
午後	予約制	予約制	予約制	2:00~ 予約制			出張医									腎臓内科 総合内科 清水	
	神吉	馬場	川村	佐々木			消化器科			医師交代制			山田	川村			

## 診療受付時間

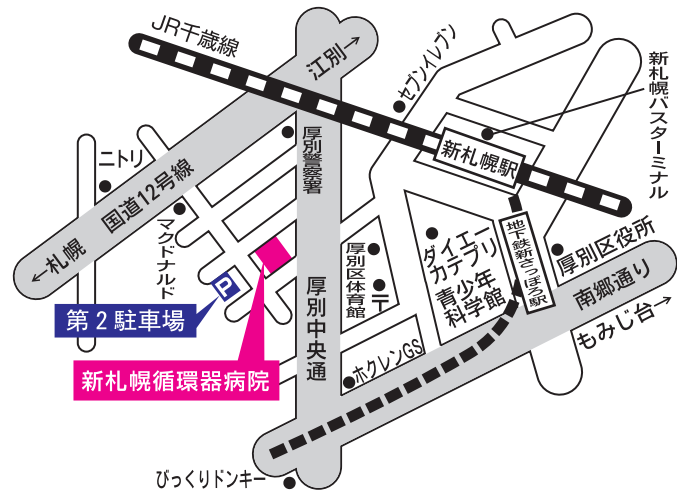
平日	午前	9:00 ~ 12:00
	午後	1:30 ~ 4:30
土曜日	午前	9:00 ~ 12:00

- \* 新患受付時間 午前 9:00~11:00  
午後 1:30~3:30
- \* 土曜日は午前からのみの診療となります。
- \* 循環器救急のお問い合わせは24時間対応しています。

## 診療科目

- 心臓血管外科 人工透析内科
- 循環器内科 胸部外科
- 腎臓内科 リハビリテーション科

## 病院案内



■ 札幌市厚別区厚別中央2条4丁目9番25号  
TEL 011-892-1556

■ 地下鉄 (5番出口) ・ JR ・ バスターミナルより徒歩5分

■ 面会時間 平日 午後 2:00 ~ 午後 8:00 / 土日祝 午前 11:00 ~ 午後 8:00



お車で  
ご来院の  
患者様へ

病院横駐車場が満車の際にご利用いただいていた第2駐車場が、上記案内図のとおり変更となりました。

なお、コナミスポーツ立体駐車場につきましては、割引(無料)利用はできませんのでご注意下さい。

病院横駐車場 (18台) / 第2駐車場 (18台)

■ ホームページ随時更新しております。ぜひ、御覧ください。 <http://www.sshoc.jp>