

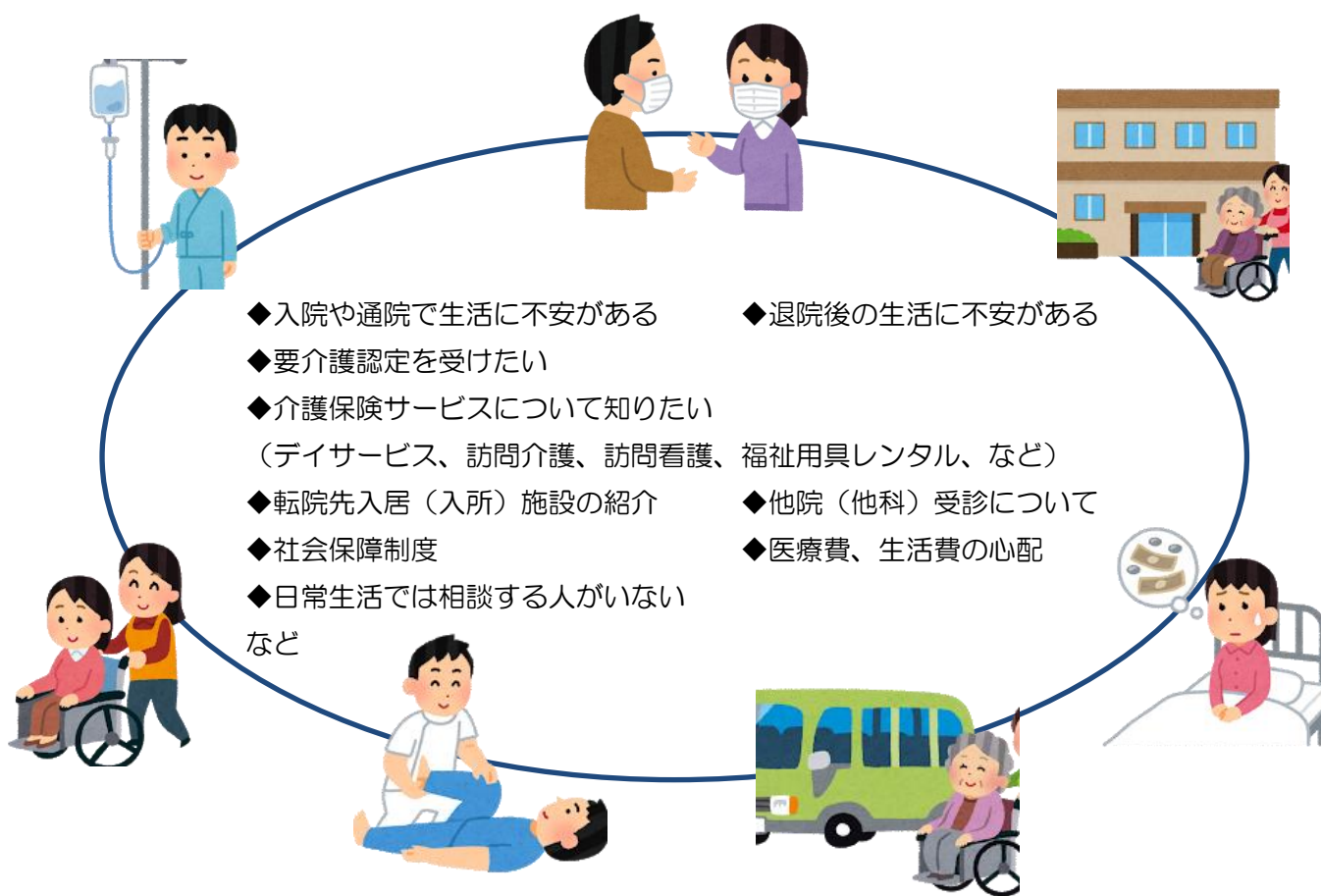
患者サポートセンター

のご案内

通院・入院全ての患者様が安心して生活や治療ができるよう、一体的に対応する相談窓口を設置しています。

お困りのことがございましたら、気軽にお声をかけください。

一緒に考えて、解決に向けてお手伝いさせていただきます。



医療法人サンプラザ 新札幌循環器病院

相談窓口 患者サポートセンター

対応時間 平日 9:00 ~ 16:30 (休み: 土日、祝日)

電話 011-892-1576 (直通)

担当者 医療ソーシャルワーカー: 表 (おもて)、佐藤 (さとう)

看護師: 大橋 (おおはし)、藤原 (ふじわら)、佐々木 (ささき)